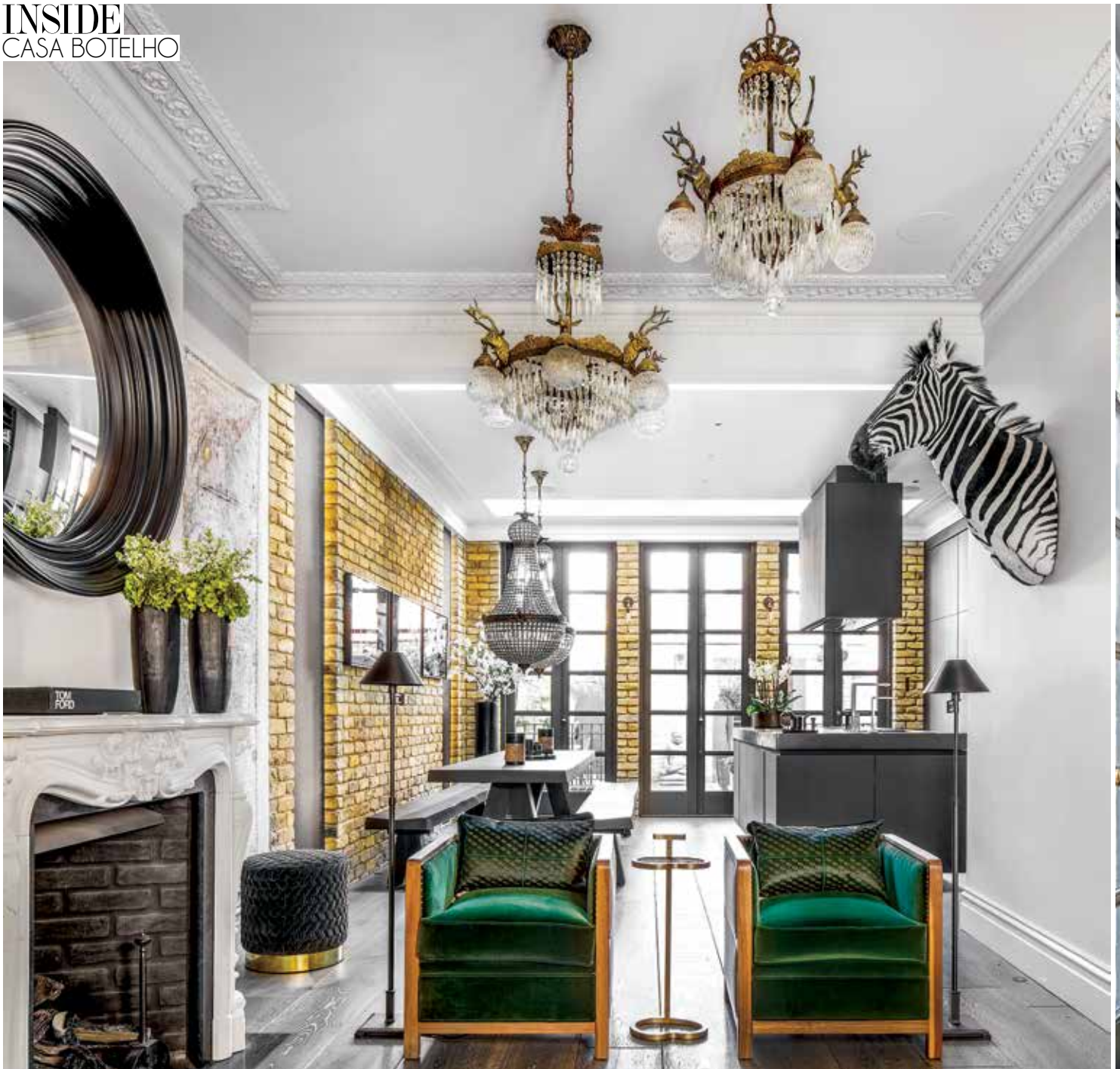




MASCULINE GLAMOUR

Morada nos arredores de Londres mistura elementos luxuosos em um décor em tons de cinza, preto e off-white







Localizada em Hackney, Londres, esta luxuosa morada em estilo vitoriano, com design de interiores de Casa Botelho, inicialmente possuía a configuração de um duplex. Assim, quando os proprietários decidiram comprar os dois andares inferiores, transformaram o imóvel em uma residência de quatro níveis. Para isso, uma grande reforma se tornou necessária, e contou com a ajuda da equipe de Waind Gohil + Potter Architects.

Com um estilo que João Botelho define como masculine glamour, o projeto traz uma paleta em tons de cinza, preto e off-white, destacando as texturas dos acabamentos, como o piso em madeira presente em todos os espaços e a parede em tijolos na extensão criada no primeiro andar. Além disso, toda a iluminação é pontuada por irreverentes e sofisticados pendentess e luminárias vintage.

No térreo, estar, jantar e cozinha foram integrados e o uso de diferentes acabamentos divide os ambientes. Na área do estar, que se liga ao lounge, a antiga lareira em estilo vitoriano foi substituída por uma em mármore Luís XV, English Fire Places, mais adequada para o décor sofisticado do espaço, que conta também com um grande espelho circular, Abigail Ahearn, requintadas poltronas Bacco Deconstructed nas cores esmeralda e mostarda, Casa Botelho, luxuosos lustres, e uma irreverente cabeça de zebra completando o décor.

Já no ambiente que une jantar e cozinha, o destaque é o revestimento em tijolos da parede, contrastando com o mobiliário em tons escuros. Esta área ainda se abre para um jardim a partir de três portas envidraçadas proporcionando uma agradável luz natural.





O andar superior ficou destinado à suíte máster, com casa de banho, closet e um banho auxiliar. Ampla e com grandes janelas, a suíte está interligada à sala de banho, e os dois ambientes podem ser divididos por portas em vidro para maior privacidade. Seguindo a paleta de cores, o espaço recebeu lustre, Timolty Oulton, cama, B&B Italia, com roupas de cama, Ralph Lauren. Opulenta, a sala de banho destaca os acabamentos em tons escuros, que contrastam com os detalhes em branco da banheira em porcelana, da lareira em mármore Luís XV e do busto vintage.

O banho auxiliar traz uma estética P&B e elementos vintage, como o lustre e a banheira. Objetos metalizados mantêm a atmosfera neutra e luxuosa do espaço-destaque para as cabeças de cervo, Graham and Green, na parede. No último nível, dois quartos de hóspedes duplos, e um banho completam a morada. Toda a residência traz uma atmosfera suave e sofisticada. A paleta neutra destaca as texturas dos revestimentos e as escolhas irreverentes dos objetos de décor. Um projeto que preza pela elegância em seus mínimos detalhes. ■



Opulenta e luxuosa, a casa de banho da suíte reflete a essência do décor de toda a residência. Revestimentos escuros e elementos em branco e off-white contrastam e compõem uma atmosfera sofisticada com objetos vintage





Na reforma, uma nova extensão foi criada no primeiro nível, levando a um pequeno jardim. O ambiente está interligado ao jantar e à cozinha através de três portas em vidro, sendo perfeito para comemorações ao ar livre durante o verão europeu